

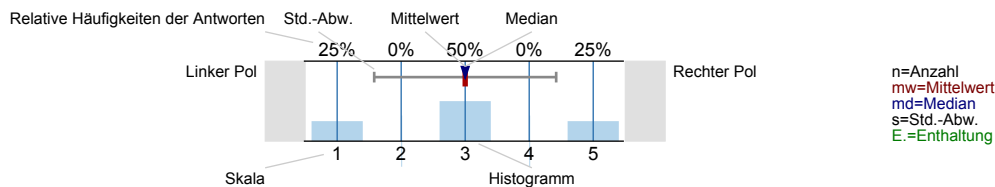
Fakultät 13

Zusammenstellung Fak13 ()
Erfasste Fragebögen = 7722

Auswertungsteil der geschlossenen Fragen

Legende

Fragestext



1. Zu diesem Fragebogen

Sehr geehrter Kursteilnehmer, sehr geehrte Kursteilnehmerin,

bitte geben Sie uns die Chance, dazu zu lernen und uns zu verbessern, indem Sie anhand dieses Fragebogens die Lehrveranstaltung einschätzen und bewerten. Beantworten Sie dazu bitte selbständig jede Frage möglichst genau.

Vorgehensweise:

Der Dozent / die Dozentin sollte während der Befragung den Raum verlassen. Bitte sammeln Sie die ausgefüllten Fragebögen selbständig ein, verpacken Sie sie in den Umschlag, den Ihr Dozent / Ihre Dozentin zu diesem Zwecke zur Verfügung stellt, und verschließen Sie diesen. Beauftragen Sie einen Kursteilnehmer / eine Kursteilnehmerin, diesen Umschlag in den Briefkasten vor dem Studentensekretariat der Germanistik (Schellingstr. 3 Rückgebäude, Raum 304) zu werfen. In Ausnahmefällen können Sie den Umschlag mit den ausgefüllten Fragebögen auch Ihrem Kursleiter anvertrauen, der ihn per Hauspost zur Auswertung schickt.

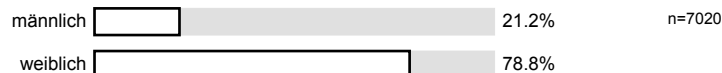
Beachten Sie:

Bitte gehen Sie mit Ihrem Fragebogen sorgfältig um, knicken Sie ihn nicht und malen Sie NICHT auf die Markierungen oben, unten und auf der Seite. Der Fragebogen ist sonst ungültig.

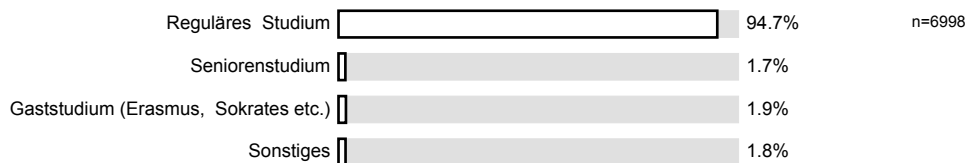
Vielen Dank für Ihre Kooperation!

2. Persönliche Angaben über den Studierenden / die Studierende

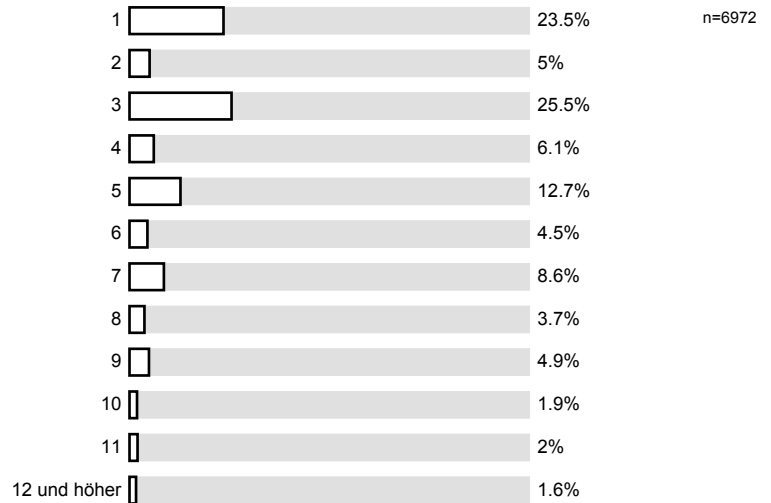
2.1) Geschlecht:



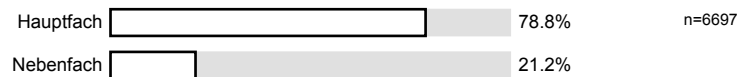
2.4) Welches Studium absolvieren Sie?



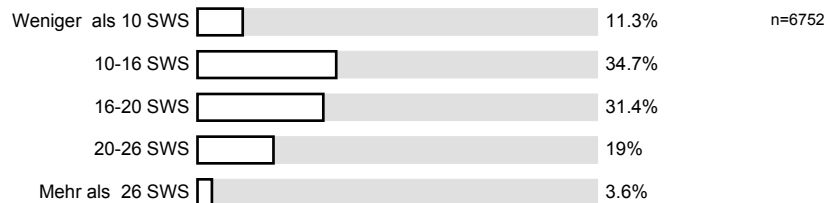
2.5) In welchem Fachsemester studieren Sie?



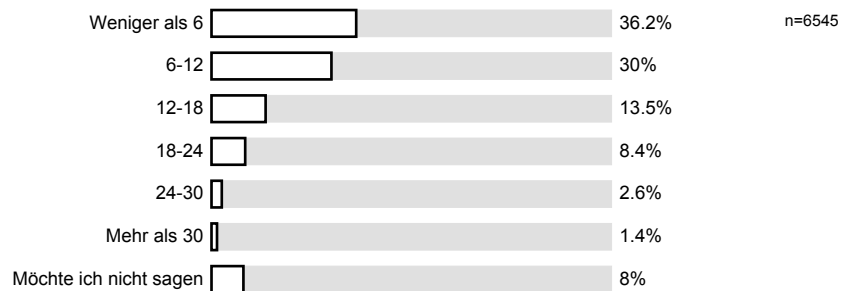
2.6) Ist die evaluierte Lehrveranstaltung in Ihrem Hauptfach oder in Ihrem Nebenfach? (Wenn Sie auf Lehramt studieren, kreuzen Sie bitte in jedem Fall Hauptfach an.)



2.7) Wie viele Semesterwochenstunden absolvieren Sie dieses Semester insgesamt?

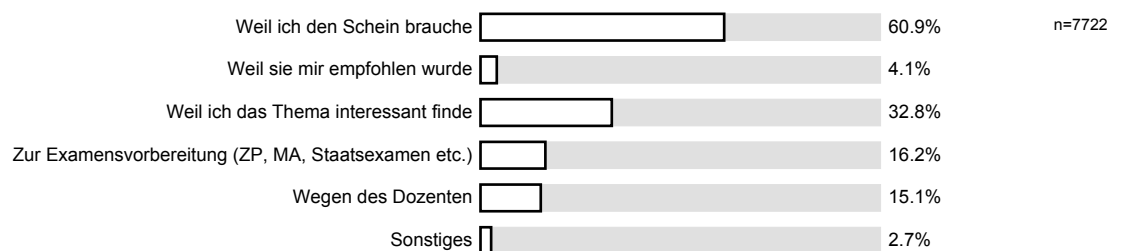


2.8) Wie viele Stunden pro Woche arbeiten Sie dieses Semester gegen Bezahlung?

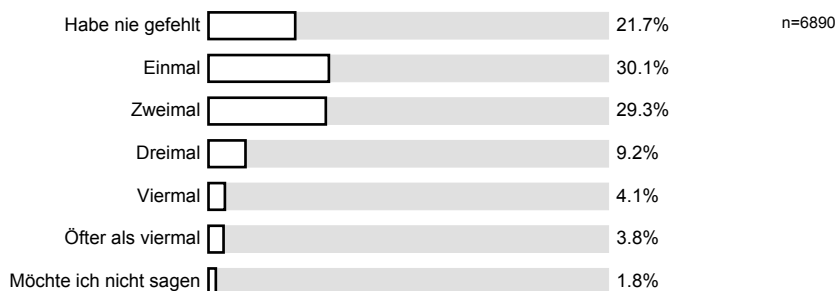


3. Ihr Studierverhalten

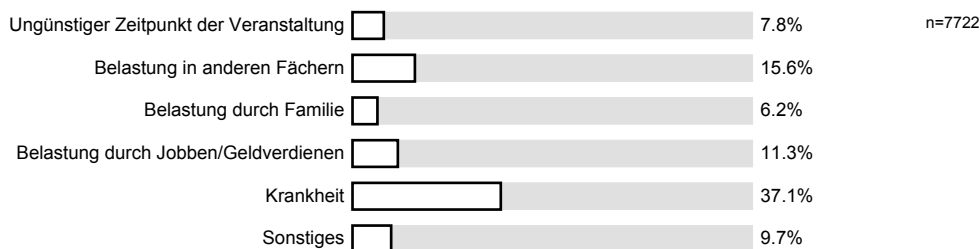
3.1) Aus welchen Gründen besuchen Sie die Lehrveranstaltung?



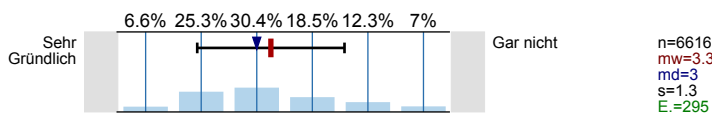
3.3) Wie häufig konnten Sie die Lehrveranstaltung nicht besuchen?



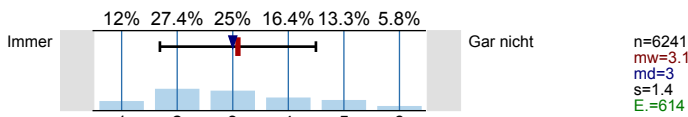
3.4) Was waren die Gründe für Ihre eventuelle Abwesenheit?



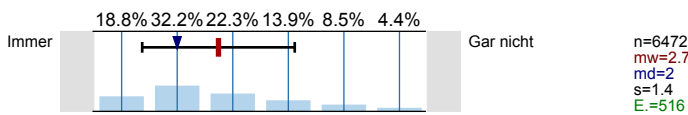
3.6) Wie haben Sie sich auf die Lehrveranstaltung vorbereitet?



3.7) Ich denke, ich habe mich aktiv am Kurs beteiligt (falls nicht eine Vorlesung).

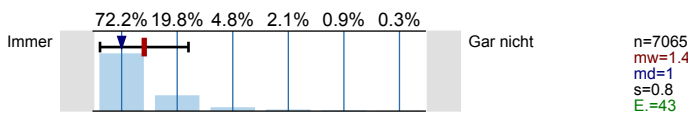


3.8) Ich habe die angegebene Literatur gelesen und/oder die Übungsaufgaben gemacht.

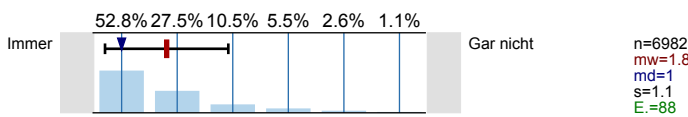


4. Fragen zum Dozenten / zur Dozentin

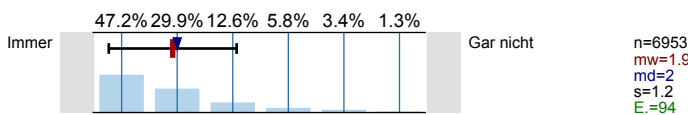
4.1) Der Dozent / die Dozentin war gut vorbereitet.



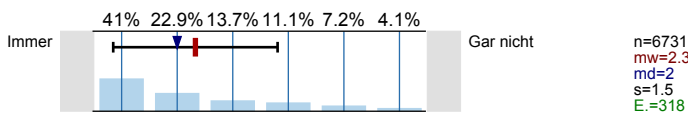
4.2) Der Dozent / die Dozentin hat den Stoff gut dargestellt.



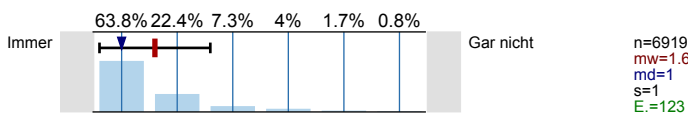
4.3) Der Dozent / die Dozentin hat komplizierte Sachverhalte verständlich gemacht.



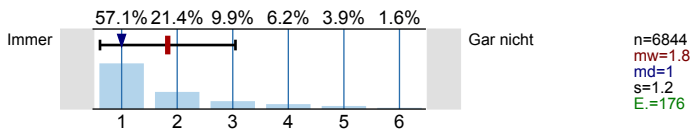
4.4) Der Dozent / die Dozentin hat mich ermuntert, mitzuarbeiten und Fragen zu stellen.



4.5) Auf Fragen ging der Dozent / die Dozentin angemessen ein.

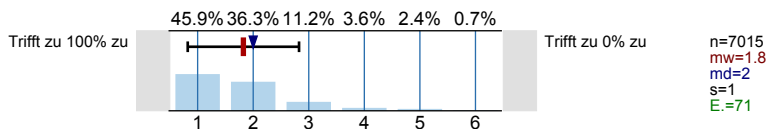


4.6) Der Dozent / die Dozentin hat eine gute Arbeitsatmosphäre im Kurs geschaffen.

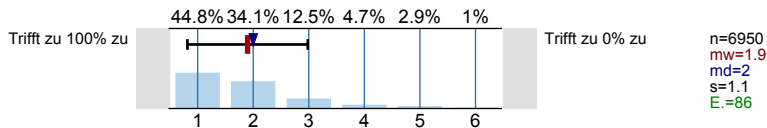


5. Fragen zur Lehrveranstaltung

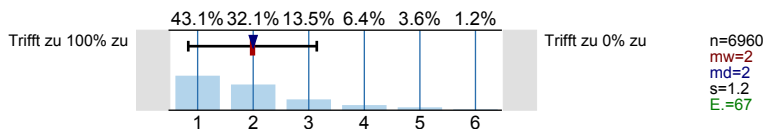
5.1) Die Veranstaltung war gut gegliedert.



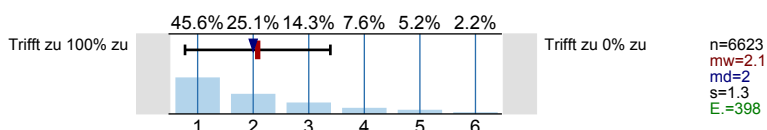
5.2) Der Schwierigkeitsgrad der Lehrveranstaltung war angemessen.



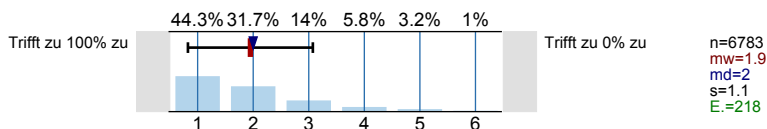
5.3) Das Tempo der Lehrveranstaltung war angemessen.



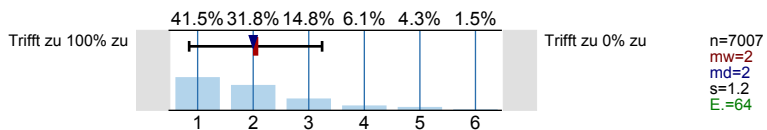
5.4) Die verfügbaren Medien (z.B. Tafelanschrieb, Overheadprojektor, Beamer, Handouts) wurden sinnvoll eingesetzt.



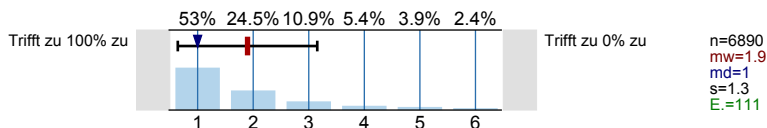
5.5) Der Arbeitsaufwand war angemessen.



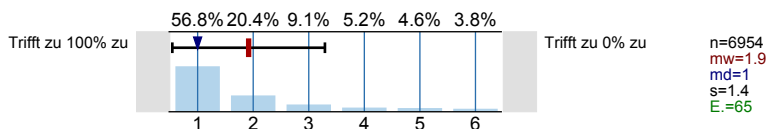
5.6) Alles in allem habe ich viel gelernt.



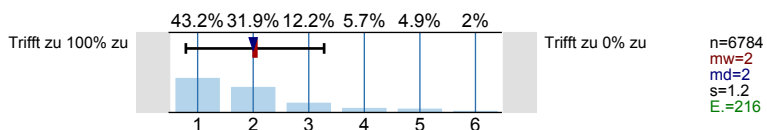
5.7) Die Teilnehmerzahl war angemessen.



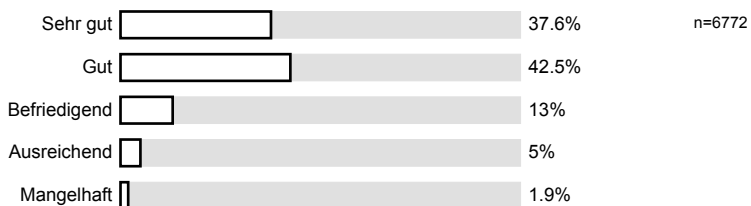
5.8) Die Raumgröße war angemessen.



5.9) Meine Erwartungen an das Seminar wurden erfüllt.



5.10) Wie würden Sie die Lehrveranstaltung insgesamt bewerten ("Schulnote")?



6. Bemerkungen

Vielen Dank für Ihre Mitarbeit!

Profillinie

Zusammenstellung: Zusammenstellung Fak13

