

HSFak13

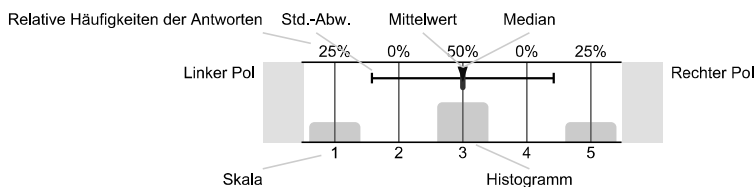
Erfasste Fragebögen = 1314



Auswertungsteil der geschlossenen Fragen

Legende

Fragestext



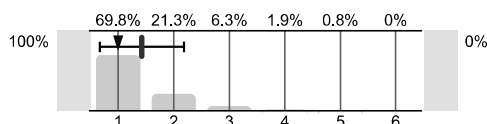
n=Anzahl
mw=Mittelwert
md=Median
s=Std.-Abw.
E.=Enthaltung

1. Vorgehensweise

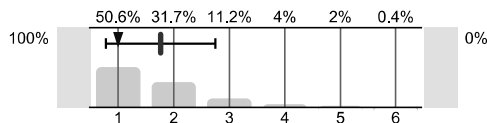
Der Dozent/ die Dozentin sollte während der Befragung den Raum verlassen. Bitte sammeln Sie die ausgefüllten Fragebögen selbständig ein, verpacken Sie sie in den Umschlag, den Ihr Dozent/ Ihre Dozentin zu diesem Zweck zur Verfügung stellt, und verschließen Sie diesen. Beauftragen Sie einen Kursteilnehmer/ eine Kursteilnehmerin, diesen Umschlag in den Briefkasten vor dem **Studentensekretariat der Germanistik (Schellingstr. 3, Rückgebäude, Raum 304)** zu werfen. In Ausnahmefällen können Sie den Umschlag mit den ausgefüllten Fragebögen auch Ihrem Kursleiter anvertrauen, der ihn per Hauspost zur Auswertung schickt. **Vielen Dank für Ihre Kooperation!**

2. Der Dozent / die Dozentin...

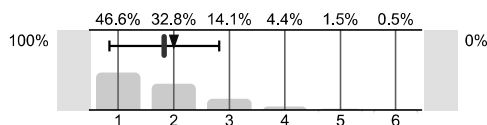
2.1) wirkte auf mich gut vorbereitet.



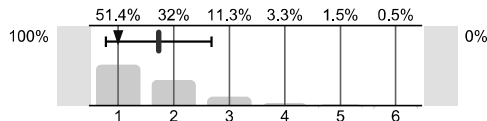
2.2) stellte den Stoff gut dar.



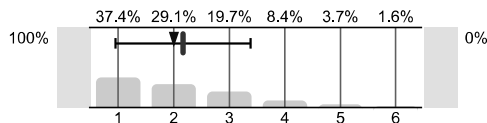
2.3) machte komplizierte Sachverhalte verständlich.



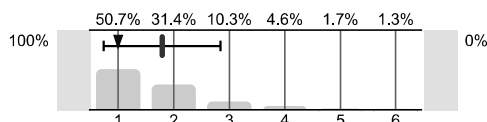
2.4) beantwortete Fragen klar und angemessen.



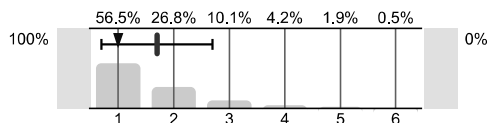
2.5) ermunterte mich, mitzuarbeiten.



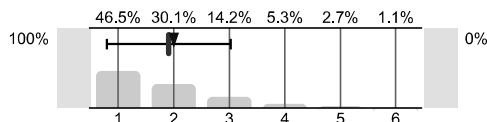
2.6) schaffte eine gute Arbeitsatmosphäre.



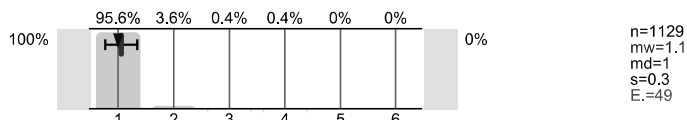
2.7) betreute die TeilnehmerInnen angemessen.



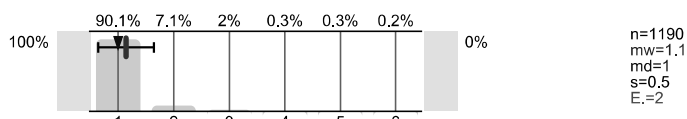
2.8) gab angemessenes Feedback.



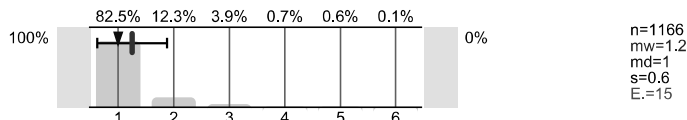
2.9) behandelte männliche und weibliche TeilnehmerInnen gleich.



2.10) verhielt sich höflich und korrekt.

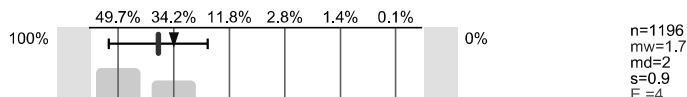


2.11) nimmt die Lehre wichtig.

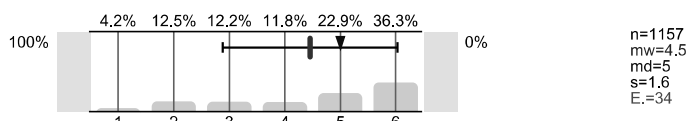


3. Fragen zur Lehrveranstaltung

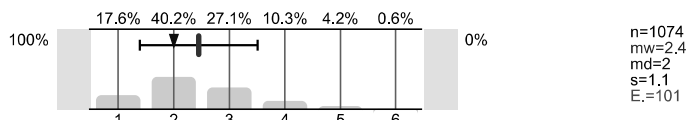
3.1) Der Kurs war gut gegliedert.



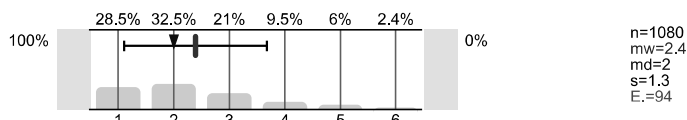
3.2) Der Schwierigkeitsgrad war zu hoch.



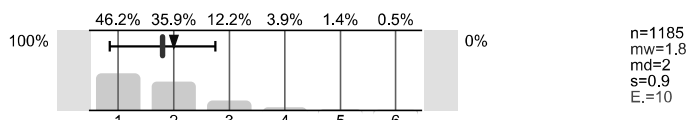
3.3) Die Teilnehmerreferate waren gut.



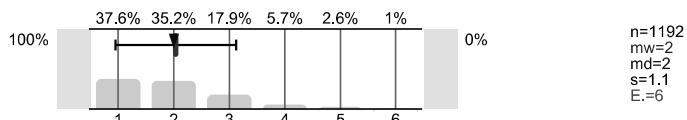
3.4) Die Länge der Teilnehmerreferate war angemessen.



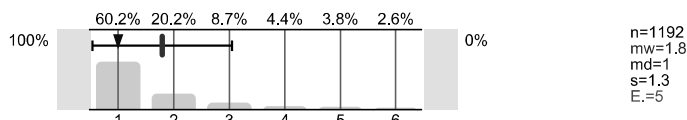
3.5) Der Arbeitsaufwand war angemessen.



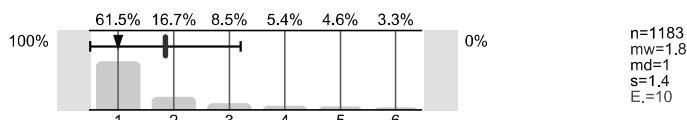
3.6) Alles in allem habe ich viel gelernt.



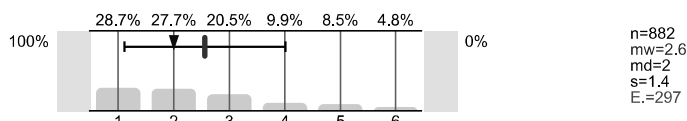
3.7) Die Teilnehmerzahl war angemessen.



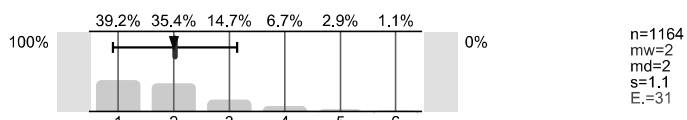
3.8) Die Raumgröße war angemessen.



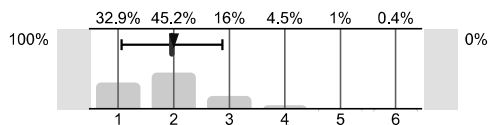
3.9) Der Kurs war hilfreich zur Prüfungsvorbereitung.



3.10) Ich konnte das neu Gelernte zu meinem bisherigen Wissen in Beziehung setzen.



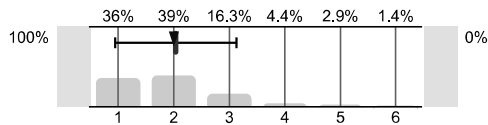
3.11) Wie bewerten Sie den Kurs insgesamt?
(Schulnoten, 1 = 100%, 6 = 0%)



n=1151
mw=2
md=2
s=0.9
E.=15

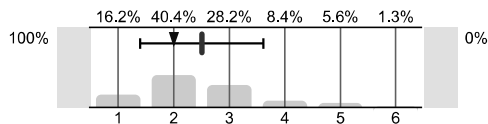
4. Aussagen zu Ihnen selbst

4.1) Ich wurde zu eigenem Nachdenken oder Nachlesen motiviert.



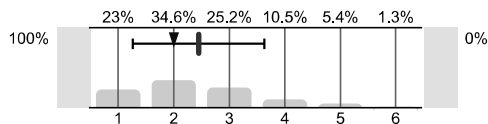
n=1193
mw=2
md=2
s=1.1
E.=10

4.2) Ich habe mich auf die Sitzungen angemessen vorbereitet.



n=1184
mw=2.5
md=2
s=1.1
E.=18

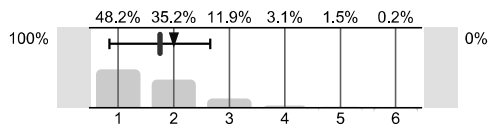
4.3) Ich habe die angebotenen Möglichkeiten zu Mitarbeit und Mitgestaltung genutzt.



n=1167
mw=2.4
md=2
s=1.2
E.=31

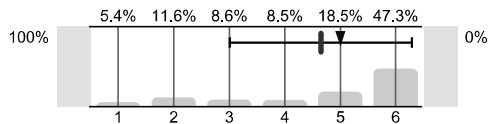
5. Aussagen zu Ihren Kommilitonen

5.1) Ich habe mich in der Seminargruppe wohl gefühlt.



n=1180
mw=1.8
md=2
s=0.9
E.=13

5.2) Im Kurs mitzudiskutieren war mir vor den übrigen Kursteilnehmern unangenehm.



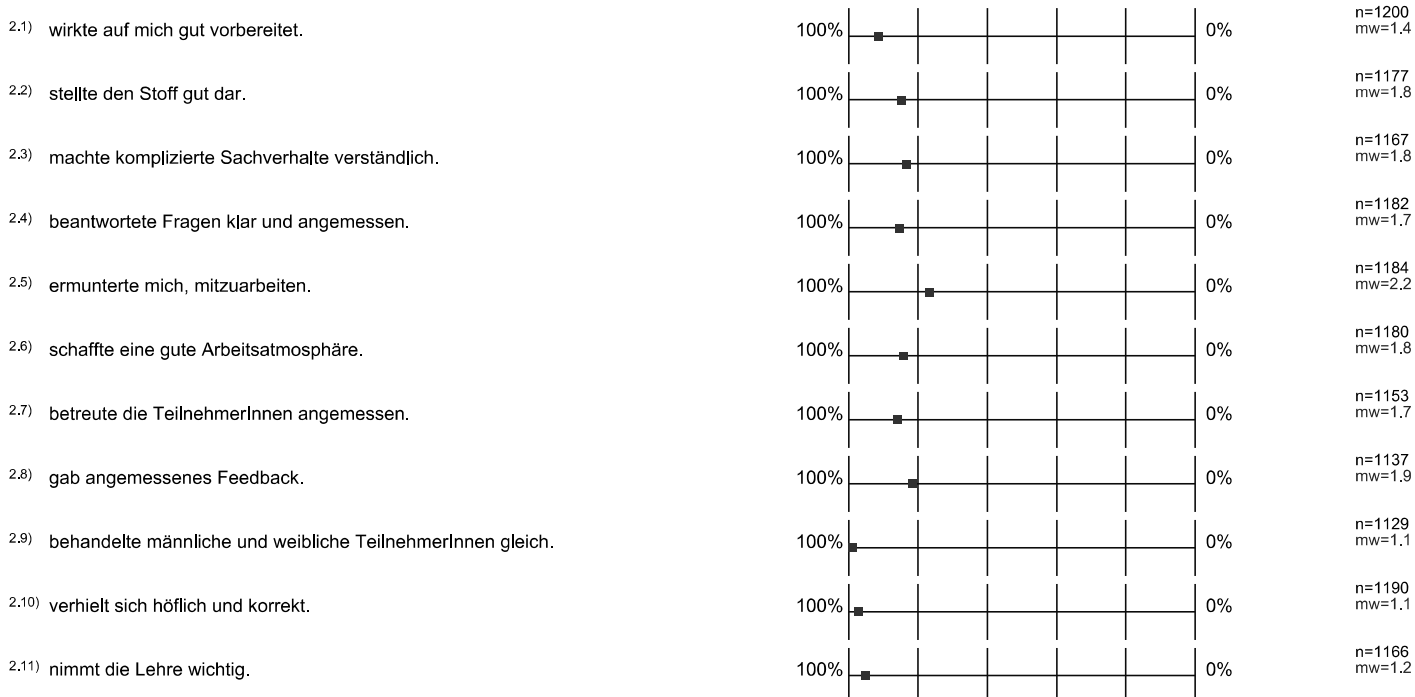
n=1145
mw=4.7
md=5
s=1.6
E.=43

Profillinie

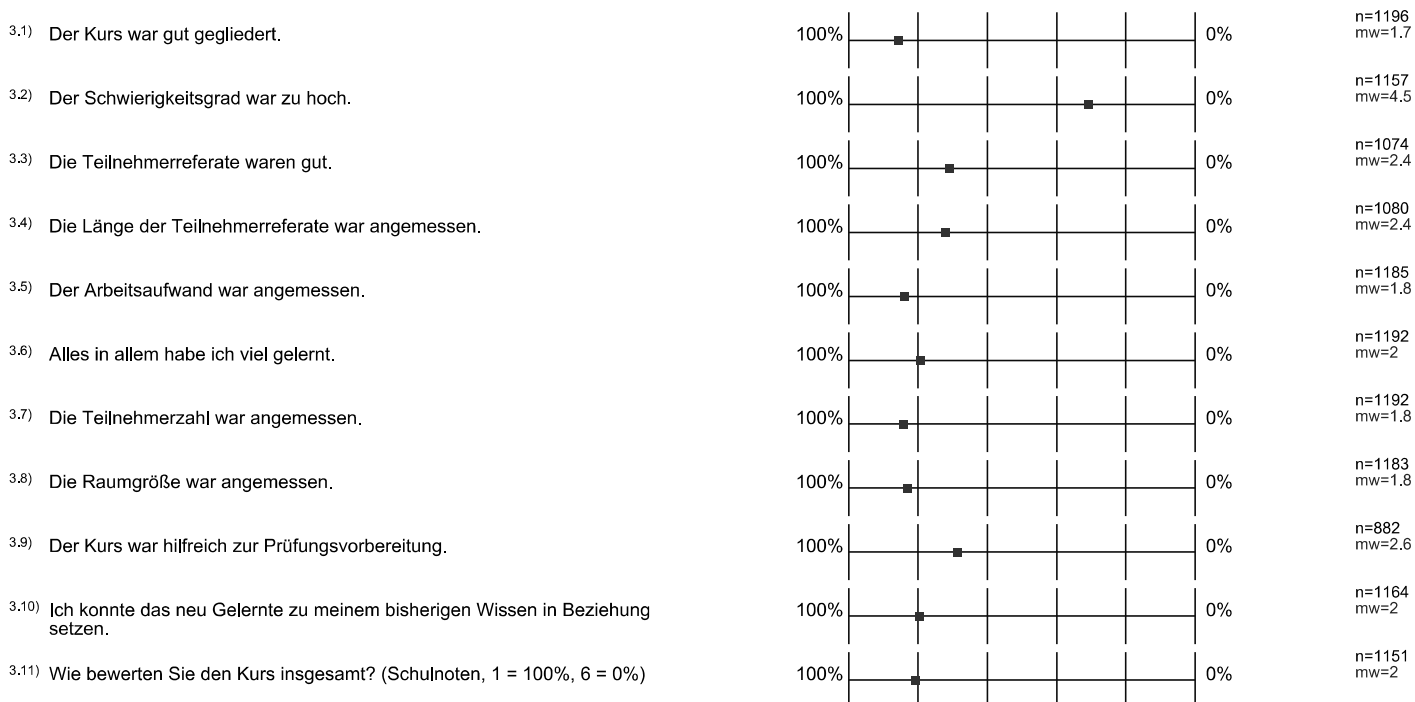
■ Zusammenstellung: HSFak13

■

2. Der Dozent / die Dozentin...

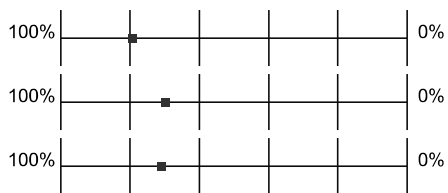


3. Fragen zur Lehrveranstaltung



4. Aussagen zu Ihnen selbst

- 4.1) Ich wurde zu eigenem Nachdenken oder Nachlesen motiviert.
- 4.2) Ich habe mich auf die Sitzungen angemessen vorbereitet.
- 4.3) Ich habe die angebotenen Möglichkeiten zu Mitarbeit und Mitgestaltung genutzt.



n=1193

mw=2

n=1184

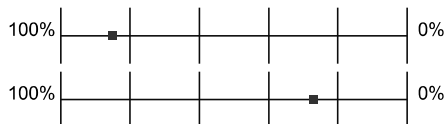
mw=2.5

n=1167

mw=2.4

5. Aussagen zu Ihren Kommilitonen

- 5.1) Ich habe mich in der Seminargruppe wohl gefühlt.
- 5.2) Im Kurs mitzudiskutieren war mir vor den übrigen Kursteilnehmern unangenehm.



n=1180

mw=1.8

n=1145

mw=4.7