

SpFak13

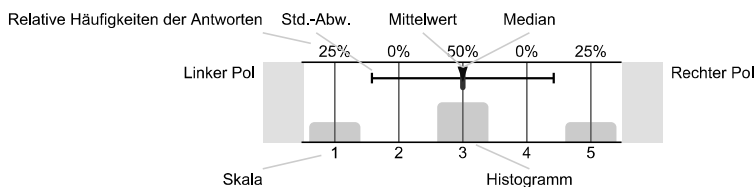
Erfasste Fragebögen = 2453



Auswertungsteil der geschlossenen Fragen

Legende

Frage**text**



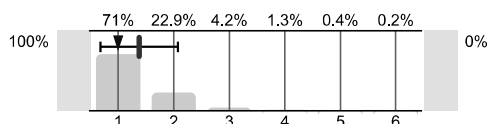
n=Anzahl
mw=Mittelwert
md=Median
s=Std.-Abw.
E.=Enthaltung

1. Empfohlene Vorgehensweise

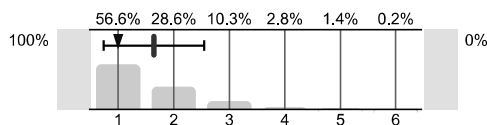
Der Dozent/ die Dozentin sollte während der Befragung den Raum verlassen. Bitte verpacken Sie die ausgefüllten Bögen in den Umschlag, den Ihr Dozent/ Ihre Dozentin zu diesem Zweck zur Verfügung stellt, und verschließen Sie diesen. Beauftragen Sie einen Kursteilnehmer/ eine Kursteilnehmerin, diesen Umschlag in den Briefkasten vor dem **Studentensekretariat der Germanistik (Schellingstr. 3, Rückgebäude, Raum 304)** zu werfen. In Ausnahmefällen können Sie den Umschlag mit den ausgefüllten Fragebögen Ihrem Kursleiter anvertrauen, der ihn per Hauspost zur Auswertung schickt.

2. Der Dozent / die Dozentin...

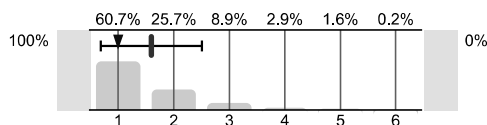
2.1) wirkte auf mich gut vorbereitet.



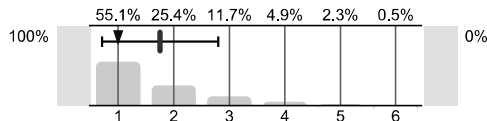
2.2) stellte den Stoff gut dar.



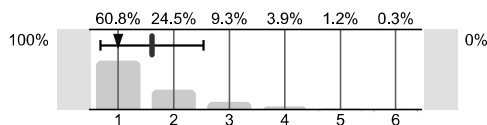
2.3) beantwortete Fragen klar und angemessen.



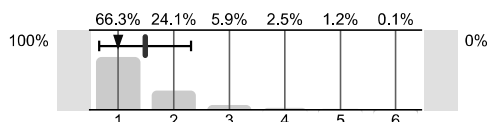
2.4) ermunterte mich, mitzuarbeiten.



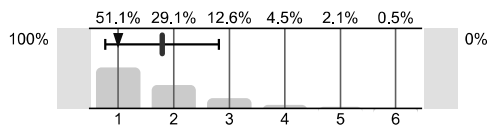
2.5) schaffte eine gute Arbeitsatmosphäre.



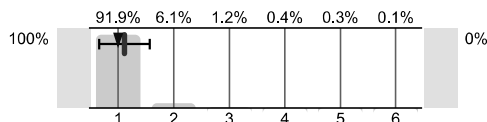
2.6) leitete den Kurs insgesamt gut.



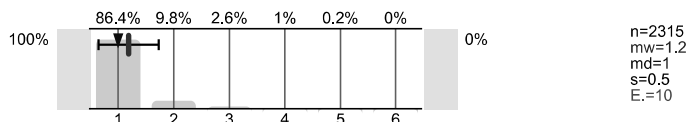
2.7) gab angemessenes Feedback.



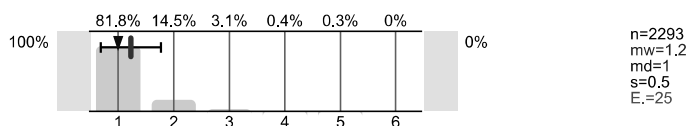
2.8) behandelte männliche und weibliche TeilnehmerInnen gleich.



2.9) verhielt sich höflich und korrekt.

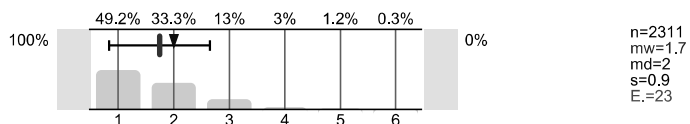


3.10) nimmt die Lehre wichtig.

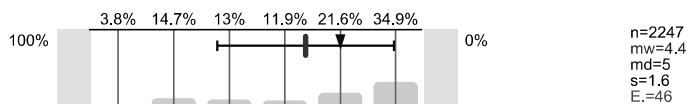


3. Fragen zur Lehrveranstaltung

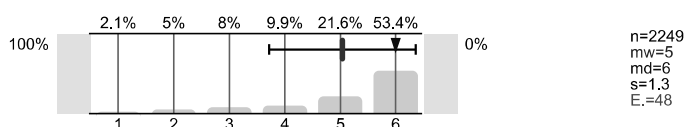
3.1) Die Veranstaltung war gut gegliedert.



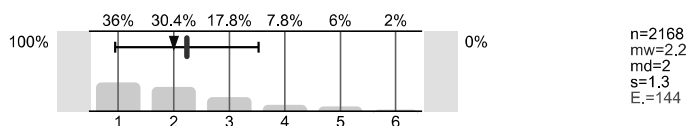
3.2) Der Stoff war zu schwierig.



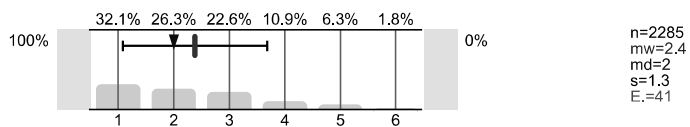
3.3) Das Tempo des Kurses war zu langsam.



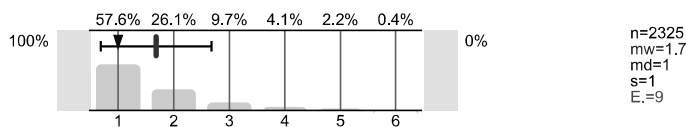
3.4) Die verfügbaren Medien wurden sinnvoll eingesetzt.



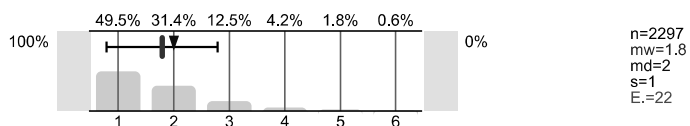
3.5) Der Unterricht war abwechslungsreich gestaltet.



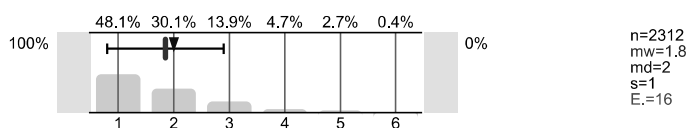
3.6) Für Fragen war genug Zeit.



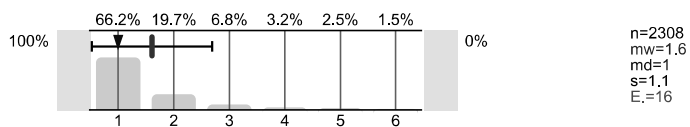
3.7) Der Arbeitsaufwand war angemessen.



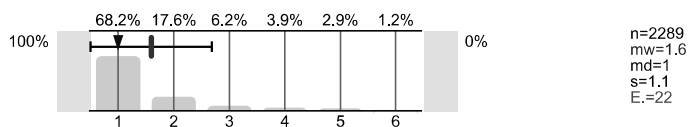
3.8) Alles in allem habe ich viel gelernt.



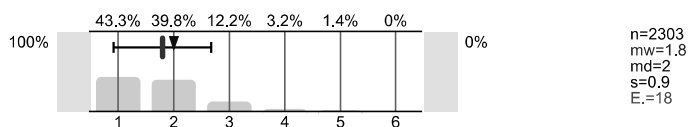
3.9) Die Teilnehmerzahl war angemessen.



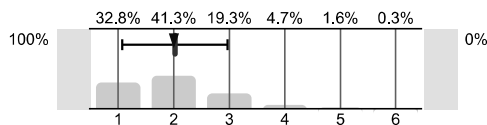
3.10) Die Raumgröße war angemessen.



3.11) Wie bewerten Sie die Kurs insgesamt ?
(Schulnoten, 1 = 100%, 6 = 0%)



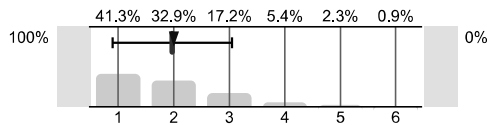
3.12) Wie bewerten Sie das Lehrmaterial ? (Schulnoten, 1 = 100%, 6 = 0%)



n=2143
mw=2
md=2
s=0.9
E.=67

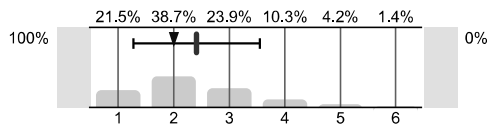
4. Aussagen zu Ihnen selbst

4.1) Die Lehrveranstaltung hat mein Interesse an der Sprache gesteigert.



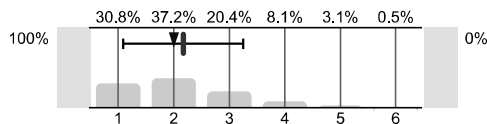
n=2218
mw=2
md=2
s=1.1
E.=50

4.2) Ich habe mich auf die Sitzungen angemessen vorbereitet.



n=2233
mw=2.4
md=2
s=1.1
E.=34

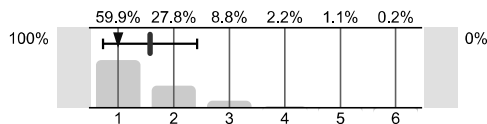
4.3) Ich habe die angebotenen Möglichkeiten zu Mitarbeit und Mitgestaltung genutzt.



n=2211
mw=2.2
md=2
s=1.1
E.=36

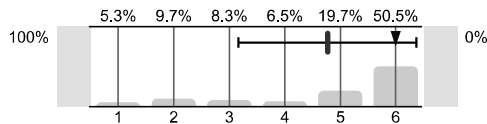
5. Aussagen zu Ihren Kommilitonen

5.1) Ich fühlte mich in dem Kurs wohl.



n=2238
mw=1.6
md=1
s=0.8
E.=14

5.2) Redebeiträge einzubringen war mir vor den übrigen Kursteilnehmern unangenehm.



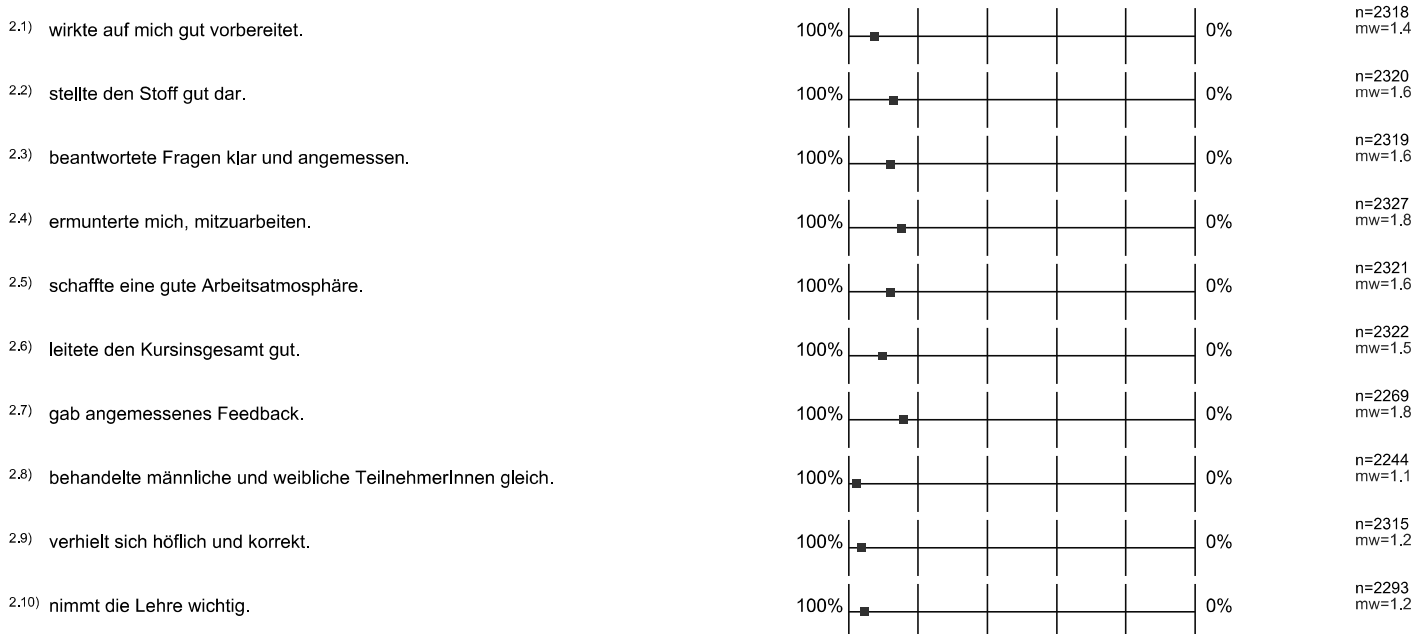
n=2196
mw=4.8
md=6
s=1.6
E.=39

Profillinie

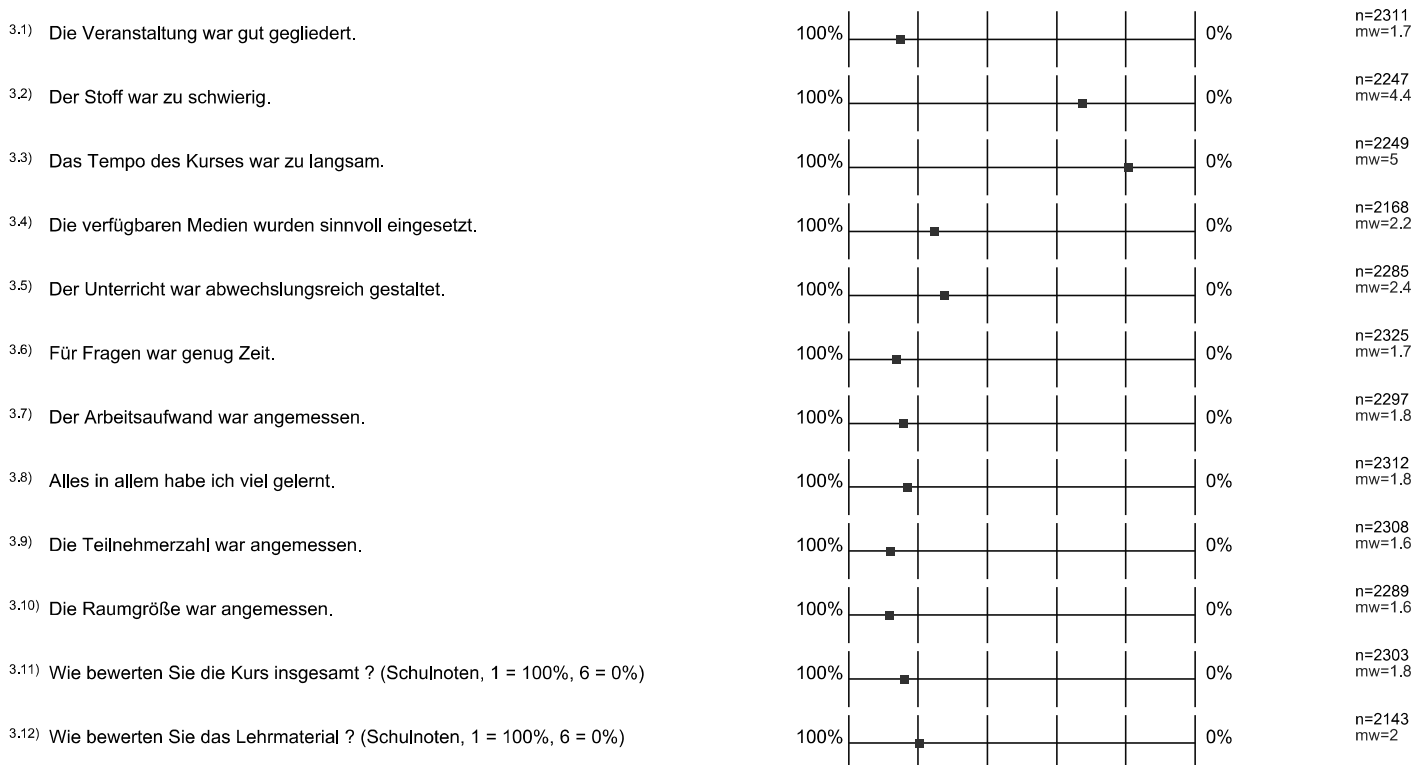
■ Zusammenstellung: SpFak13

■

2. Der Dozent / die Dozentin...

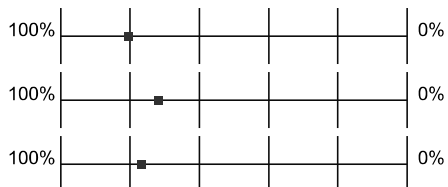


3. Fragen zur Lehrveranstaltung



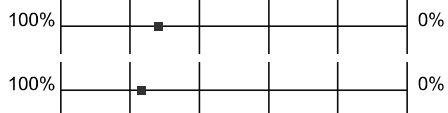
4. Aussagen zu Ihnen selbst

4.1) Die Lehrveranstaltung hat mein Interesse an der Sprache gesteigert.



n=2218
mw=2

4.2) Ich habe mich auf die Sitzungen angemessen vorbereitet.



n=2233
mw=2.4

4.3) Ich habe die angebotenen Möglichkeiten zu Mitarbeit und Mitgestaltung genutzt.



n=2211
mw=2.2

5. Aussagen zu Ihren Kommilitonen

5.1) Ich fühlte mich in dem Kurs wohl.



n=2238
mw=1.6

5.2) Redebeiträge einzubringen war mir vor den übrigen Kursteilnehmern unangenehm.



n=2196
mw=4.8