



Die Studiendekanin/der Studiendekan

An
Herr
Prof. Dr. Ulrich Detges
persönlich/vertraulich

Evasys - Evaluation SoSe 2012: Auswertungsbericht zu SLK-Umfrage-Studierende

Sehr geehrter Herr Prof. Dr. Detges,

im Folgenden erhalten Sie die Ergebnisse der Evaluation der Lehrveranstaltung "SLK-Umfrage-Studierende" im SoSe 2012.

Der Auswertungsbericht enthält die folgenden Bestandteile:

- 1) Legende Histogramm,
- 2) Fragen mit Auswertung als Balkendiagramm (Auswahlfragen) bzw. Histogramm (Skalafragen),
- 3) Profillinie mit Mittelwerten zu den Skalafragen,
- 4) Bildausschnitte mit Antworten auf offene Fragen (nach Fragen sortiert).

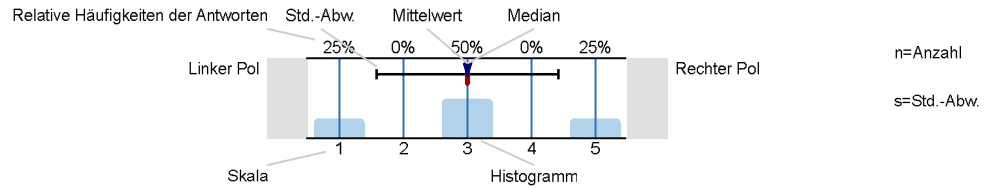
Dieser Bericht wurde automatisch erstellt.

Mit freundlichen Grüßen
Ihr Evaluations-Team

Prof. Dr. Ulrich Detges
 SLK-Umfrage-Studierende (SLKStud)
 Erfasste Fragebögen = 766



Frage**text**

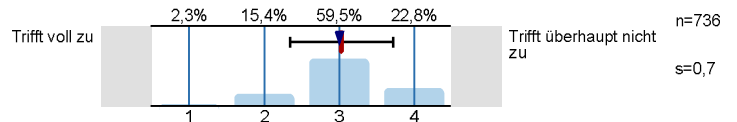


1.2) Welches Nebenfachangebot würden Sie wahrscheinlich wählen?

Fachspezifisches Nebenfach(z.B. Anglistik, Ethnologie) 24.3% n=762

Breites Nebenfach innerhalb eines Wissenschaftsgebiets (z.B. Kunst, Musik, Theater;SLK) 75.7%

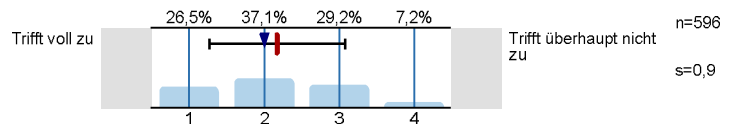
1.3) Mein Nebenfach soll sich fachlich deutlich von meinem Hauptfach unterscheiden.



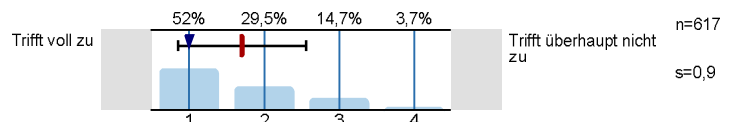
2.1) Ich habe mich für SLK entschieden, weil...

- a) ich mich allgemein für Sprache(n) interessiere. 56.9% n=766
- b) ich mich für Literatur interessiere. 43.2%
- c) ich mich für fremde Kulturen interessiere. 47.4%
- d) ich Fremdsprachen erlernen wollte. 55%
- e) es mein Wunschnebefach nicht gab. 23.4%
- f) es breite Auswahlmöglichkeiten gibt. 39.3%
- g) ich mich für Medien interessiere. 33.7%
- h) sonstige Gründe. 7.2%

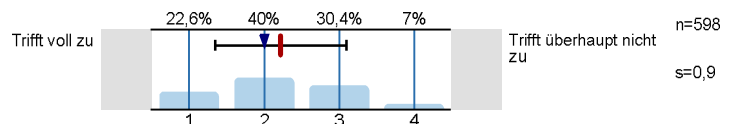
3.1) Die Orientierungsveranstaltung war informativ und hilfreich.



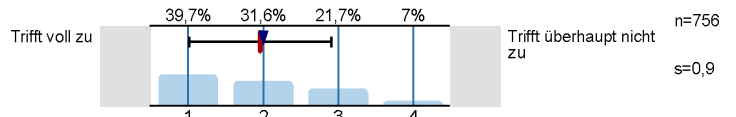
3.2) Die Beratung durch die Studiengangskoordination war hilfreich.



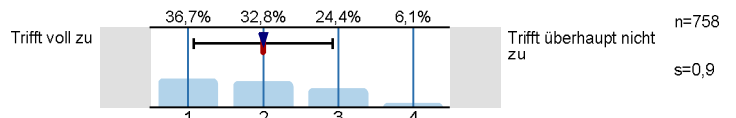
3.3) Die SLK-Homepage ist hilfreich.



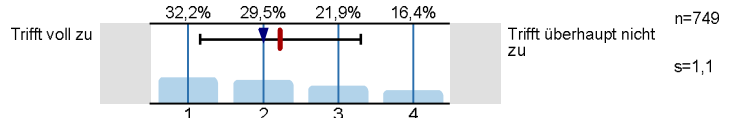
3.4) Mir sind die Unterschiede zwischen den einzelnen Wahlpflichtbereichen klar.



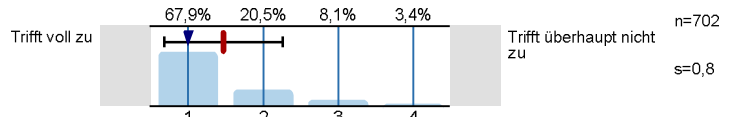
3.5) Mein SLK-Stundenplan ist mit meinem Hauptfach vereinbar.



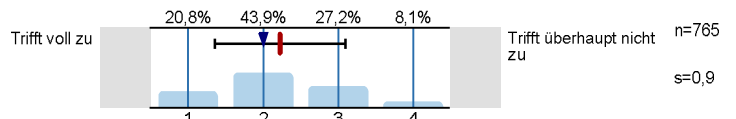
3.6) Ich finde es gut, dass jede Lehrveranstaltung mit einer separaten Prüfung abschließt.



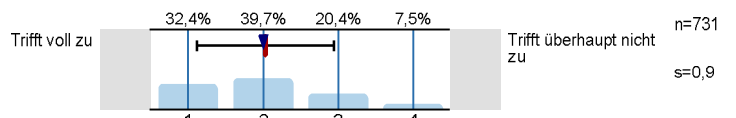
3.7) Ich fände es gut, wenn man einen Wahlpflichtbereich problemlos wechseln dürfte.



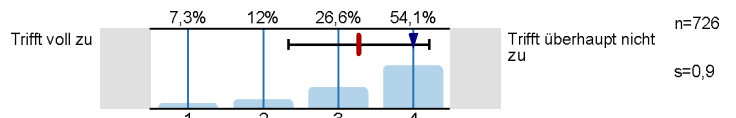
3.8) Insgesamt bin ich mit meinem Nebenfach zufrieden.



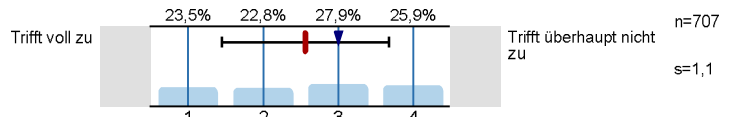
4.1) Die Überblicksvorlesungen hatten für den zu vermittelnden Inhalt eine angemessene Anzahl von Semesterwochenstunden.



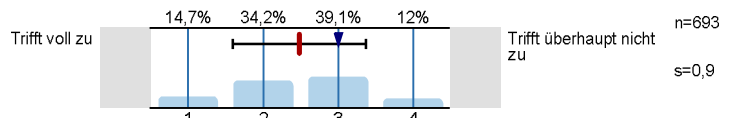
4.2) Ich fände es gut, wenn die Vorlesungen mehr als eine Semesterwochenstunde umfassen würden.



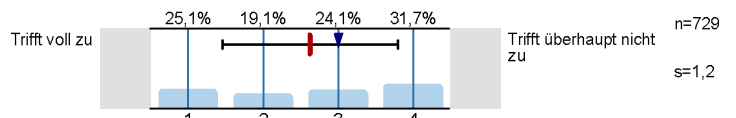
4.3) Ich fände Tutorien als freiwillige vertiefende Zusatzveranstaltungen eine gute Idee.



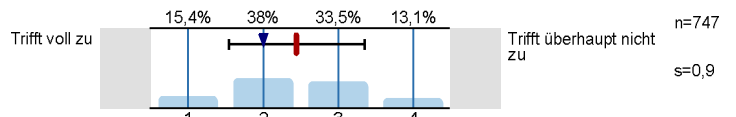
4.4) Die Inhalte waren geeignet, um weiterführenden fachspezifischen Veranstaltungen folgen zu können.



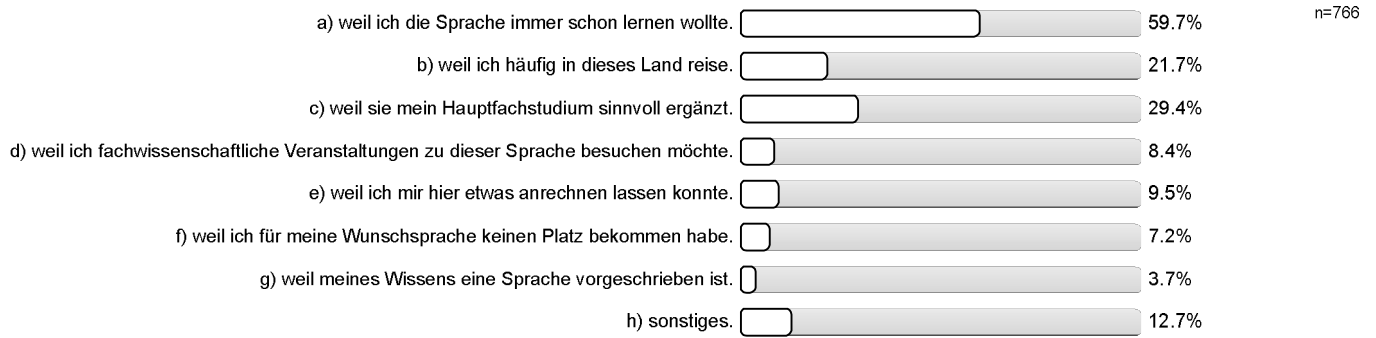
4.5) Ich hätte lieber kleinere, anspruchsvollere Einführungskurse an Stelle der großen Vorlesungen.



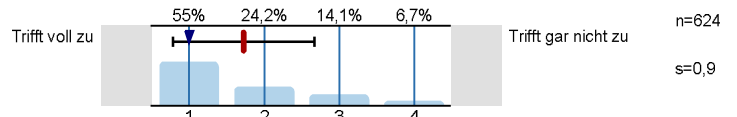
4.6) Insgesamt bin ich mit den Grundfragen-Vorlesungen zufrieden.



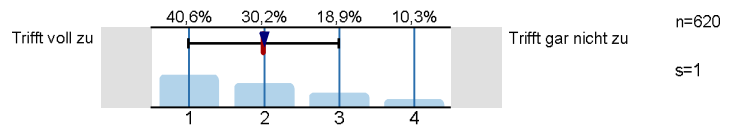
5.1) Warum haben Sie sich für diese Sprache(n) entschieden?



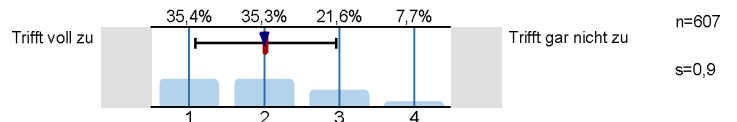
6.1) Ich bin mit meiner Sprach(en)-wahl zufrieden.



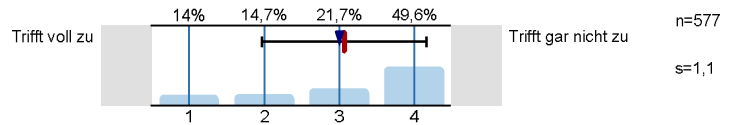
6.2) Ich fühle mich angemessen gefordert.



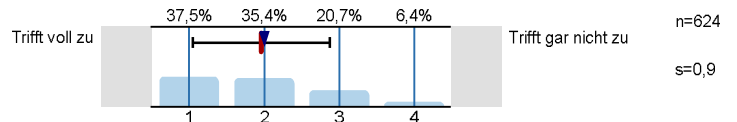
6.3) Ich finde das Lehrangebot in dieser Sprache attraktiv.



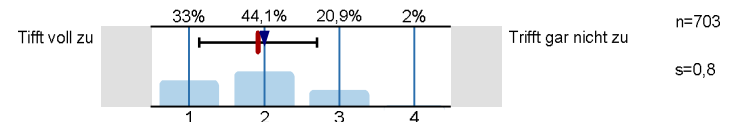
6.4) Mich aktiv in den Kurs einzubringen war mir vor den Hauptfach-Studierenden unangenehm.



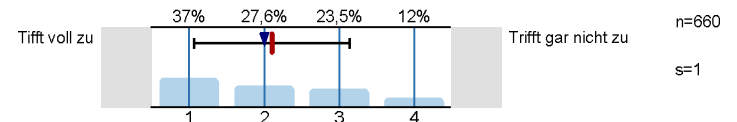
6.5) Insgesamt bin ich mit dem Wahlpflichtbereich zufrieden.



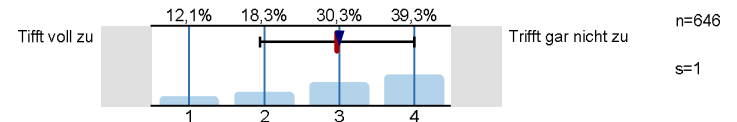
7.1) Im Allgemeinen finde ich das Angebot interessant.



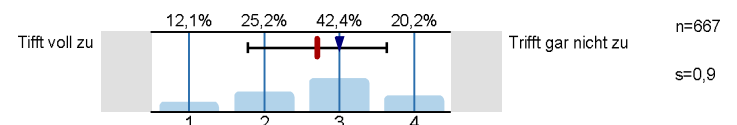
7.2) Ich fände es gut, wenn hier zwischen verschiedenen Niveaus unterschieden würde.



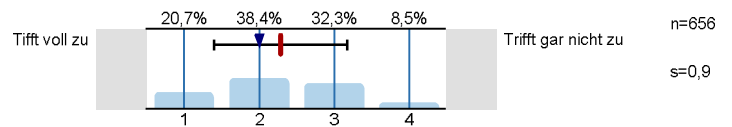
7.3) Mich aktiv in den Kurs einzubringen war mir vor den Hauptfach-Studierenden unangenehm.



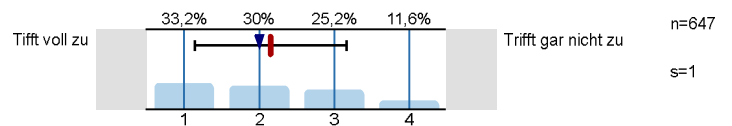
7.4) Mir waren bei der Wahl einer Veranstaltung die Anforderungen klar.



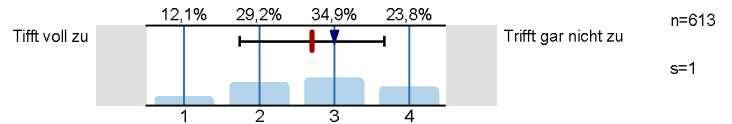
7.5) Meine Vorkenntnisse waren ausreichend.



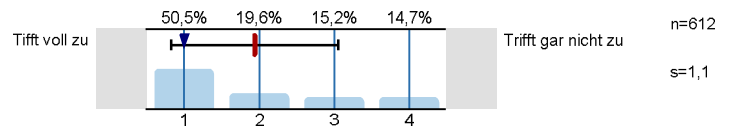
7.6) Ich komme mit der Trennung in Kernveranstaltungen und Begleitkurse zurecht.



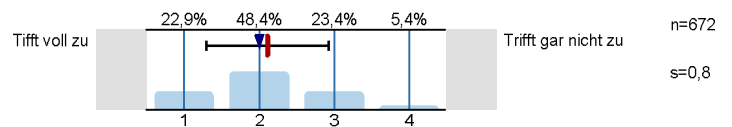
7.7) Die Dozenten hatten zum überwiegenden Teil Kenntnis meiner Studienordnung und konnten mir eine geeignete Prüfungsform anbieten.



7.8) In SLK sollte es ermöglicht werden, durch Verfassen einer Hausarbeit 6 ECTS-Punkte in einem Seminar zu erwerben.



7.9) Insgesamt bin ich mit dem Wahlpflichtbereich zufrieden.





3.3) Mein Nebenfach soll sich fachlich deutlich von meinem Hauptfach unterscheiden. Trifft voll zu |-----|-----|-----|-----|-----|-----|-----|-----|-----| Trifft überhaupt nicht zu

| | | | |
|--|----------------|---|---------------------------|
| 3.1) Die Orientierungsveranstaltung war informativ und hilfreich. | Trifft voll zu | ----- ----- ----- ----- ----- ----- ----- ----- ----- | Trifft überhaupt nicht zu |
| 3.2) Die Beratung durch die Studiengangskoordination war hilfreich. | Trifft voll zu | ----- ----- ----- ----- ----- ----- ----- ----- ----- | Trifft überhaupt nicht zu |
| 3.3) Die SLK-Homepage ist hilfreich. | Trifft voll zu | ----- ----- ----- ----- ----- ----- ----- ----- ----- | Trifft überhaupt nicht zu |
| 3.4) Mir sind die Unterschiede zwischen den einzelnen Wahlpflichtbereichen klar. | Trifft voll zu | ----- ----- ----- ----- ----- ----- ----- ----- ----- | Trifft überhaupt nicht zu |
| 3.5) Mein SLK-Stundenplan ist mit meinem Hauptfach vereinbar. | Trifft voll zu | ----- ----- ----- ----- ----- ----- ----- ----- ----- | Trifft überhaupt nicht zu |
| 3.6) Ich finde es gut, dass jede Lehrveranstaltung mit einer separaten Prüfung abschließt. | Trifft voll zu | ----- ----- ----- ----- ----- ----- ----- ----- ----- | Trifft überhaupt nicht zu |
| 3.7) Ich fände es gut, wenn man einen Wahlpflichtbereich problemlos wechseln dürfte. | Trifft voll zu | ----- ----- ----- ----- ----- ----- ----- ----- ----- | Trifft überhaupt nicht zu |
| 3.8) Insgesamt bin ich mit meinem Nebenfach zufrieden. | Trifft voll zu | ----- ----- ----- ----- ----- ----- ----- ----- ----- | Trifft überhaupt nicht zu |

| | | | |
|--|----------------|---|---------------------------|
| 4.1) Die Überblicksvorlesungen hatten für den zu vermittelnden Inhalt eine angemessene Anzahl von Semesterwochenstunden. | Trifft voll zu | ----- ----- ----- ----- ----- ----- ----- ----- ----- | Trifft überhaupt nicht zu |
| 4.2) Ich fände es gut, wenn die Vorlesungen mehr als eine Semesterwochenstunde umfassen würden. | Trifft voll zu | ----- ----- ----- ----- ----- ----- ----- ----- ----- | Trifft überhaupt nicht zu |
| 4.3) Ich fände Tutorien als freiwillige vertiefende Zusatzveranstaltungen eine gute Idee. | Trifft voll zu | ----- ----- ----- ----- ----- ----- ----- ----- ----- | Trifft überhaupt nicht zu |
| 4.4) Die Inhalte waren geeignet, um weiterführenden fachspezifischen Veranstaltungen folgen zu können. | Trifft voll zu | ----- ----- ----- ----- ----- ----- ----- ----- ----- | Trifft überhaupt nicht zu |
| 4.5) Ich hätte lieber kleinere, anspruchsvollere Einführungskurse an Stelle der großen Vorlesungen. | Trifft voll zu | ----- ----- ----- ----- ----- ----- ----- ----- ----- | Trifft überhaupt nicht zu |
| 4.6) Insgesamt bin ich mit den Grundfragen-Vorlesungen zufrieden. | Trifft voll zu | ----- ----- ----- ----- ----- ----- ----- ----- ----- | Trifft überhaupt nicht zu |

| | | | |
|--|----------------|---|---------------------|
| 6.1) Ich bin mit meiner Sprach(en)-wahl zufrieden. | Trifft voll zu | ----- ----- ----- ----- ----- ----- ----- ----- ----- | Trifft gar nicht zu |
| 6.2) Ich fühle mich angemessen gefordert. | Trifft voll zu | ----- ----- ----- ----- ----- ----- ----- ----- ----- | Trifft gar nicht zu |

